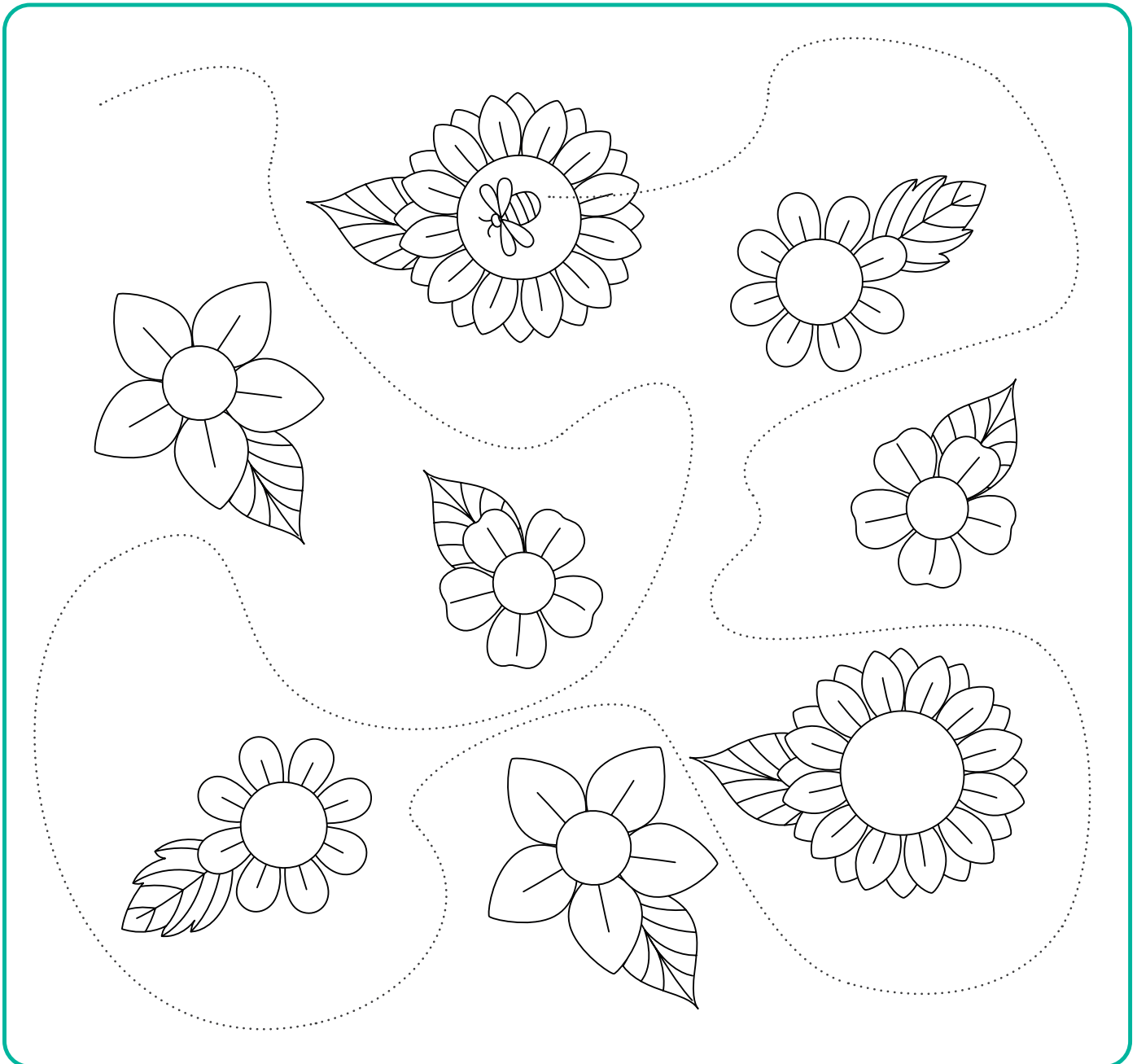
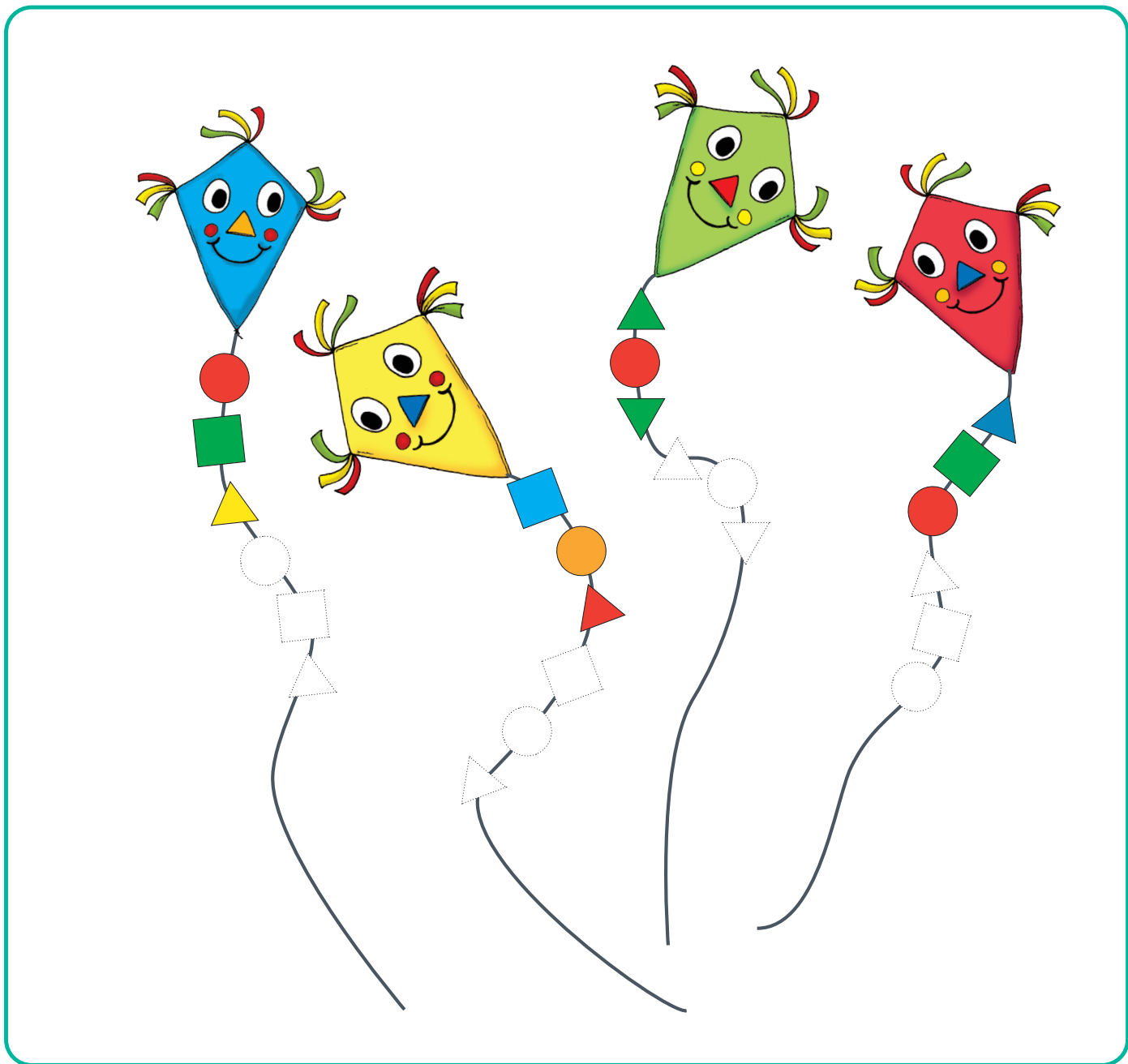


Die Biene fliegt zur Blüte, um Nektar zu suchen. Zeichne ihre Flugbahn nach. Wenn du magst, dann kannst du das Bild bunt ausmalen.

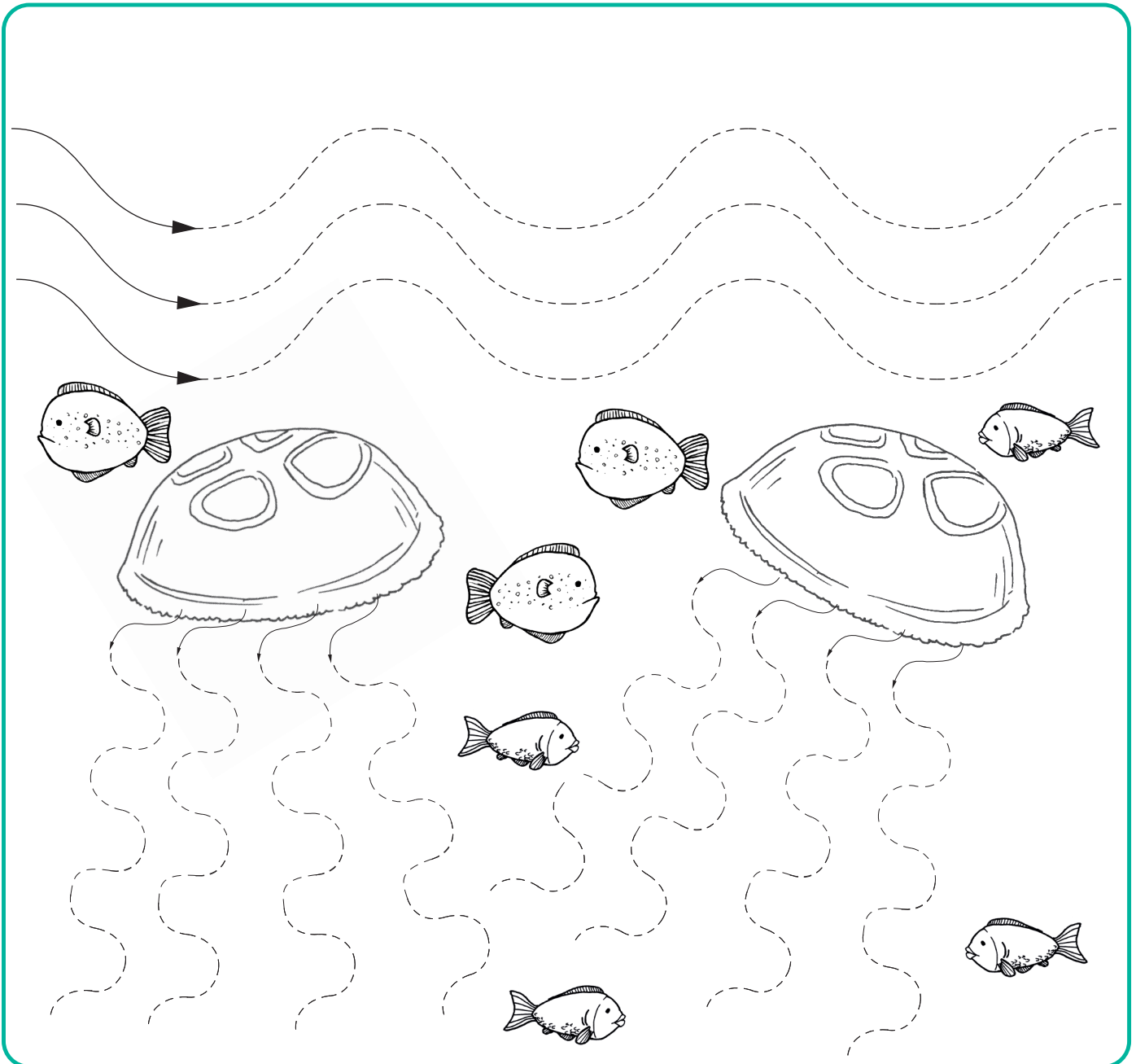


Zeichne die Formen in der richtigen Reihenfolge weiter.  
Nutze auch die richtigen Farben.

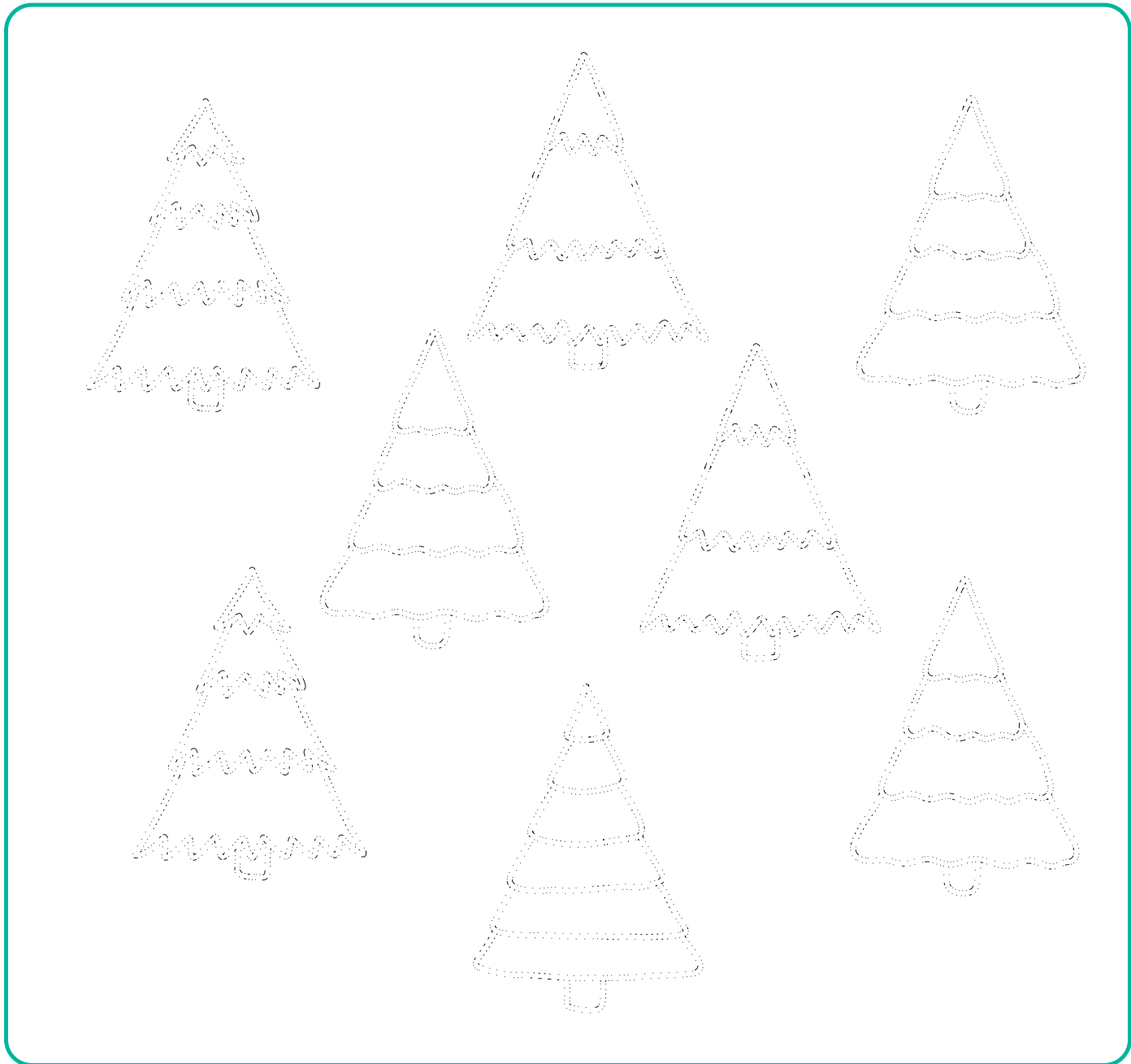


Jumi Kinderhilfe e.V. - Schillerstraße 8 - 08606 Oelsnitz/Vogtl.  
Tel: 0049 37421 123891 - Mail: [info@jumi-kinderhilfe.de](mailto:info@jumi-kinderhilfe.de)  
© Apicula Verlag GmbH

Zeichne die Arme der Qualle nach. Auch bei den Wellen fehlen noch die Linien. Wenn du magst, dann kannst du das Bild auch bunt ausmalen.

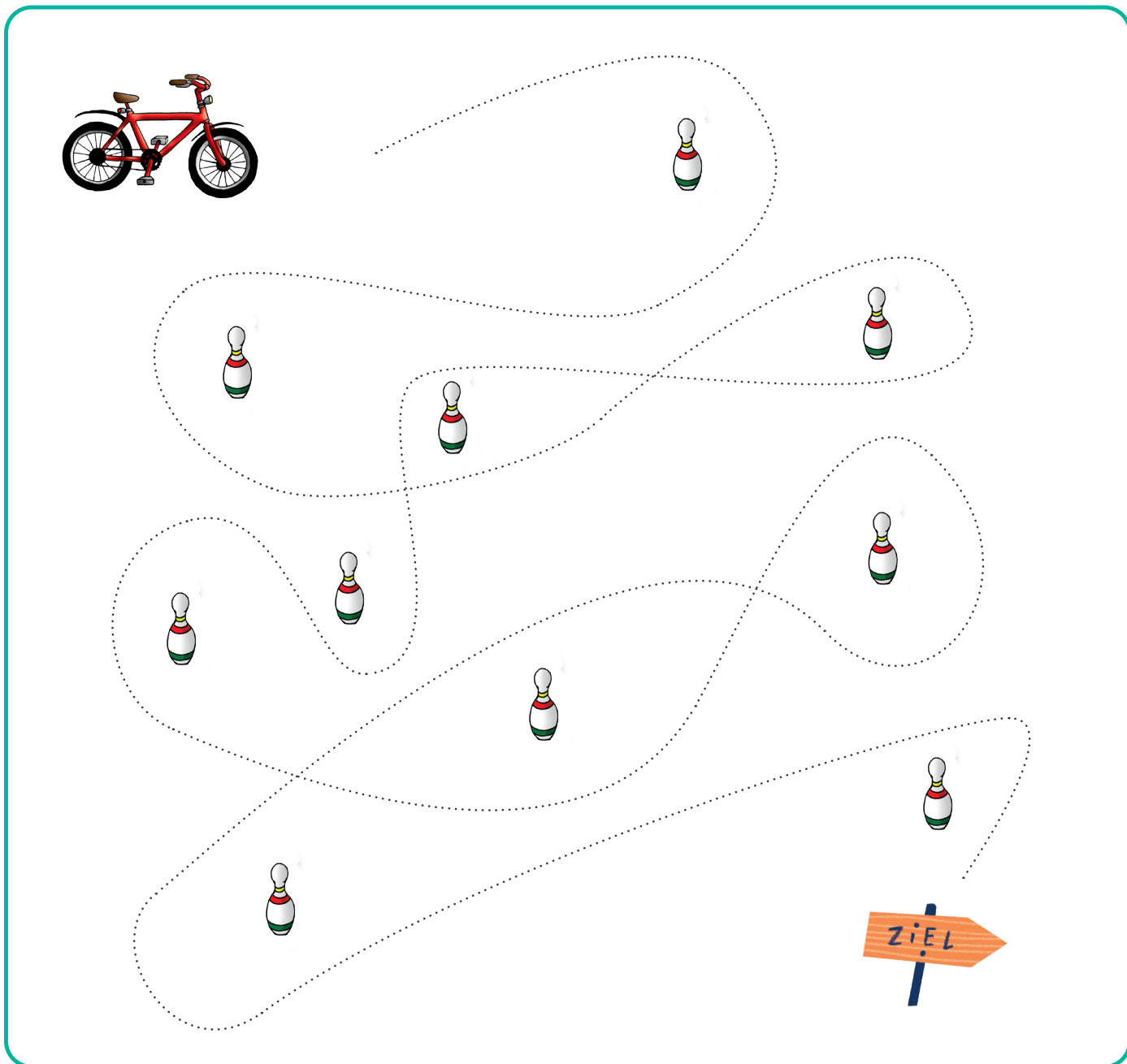


Male die Konturen der Bäume nach. Auch etwas grüne Farbe würde den Bäumen gut stehen.



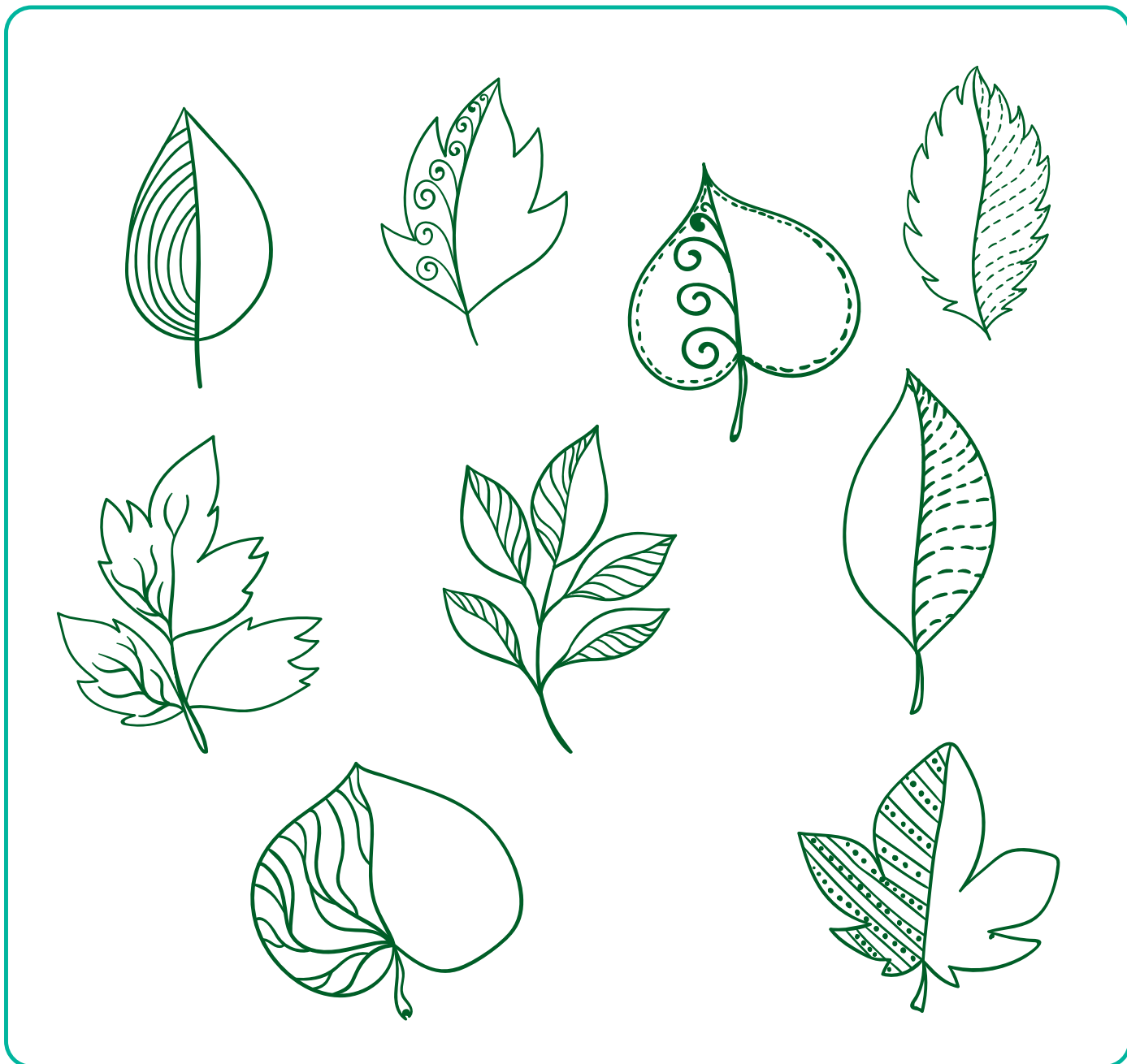
Jumi Kinderhilfe e.V. - Schillerstraße 8 - 08606 Oelsnitz/Vogtl.  
Tel: 0049 37421 123891 - Mail: [info@jumi-kinderhilfe.de](mailto:info@jumi-kinderhilfe.de)  
© Apicula Verlag GmbH

Die Fahrradprüfung steht an. Fahre die Linien mit einem Stift nach.

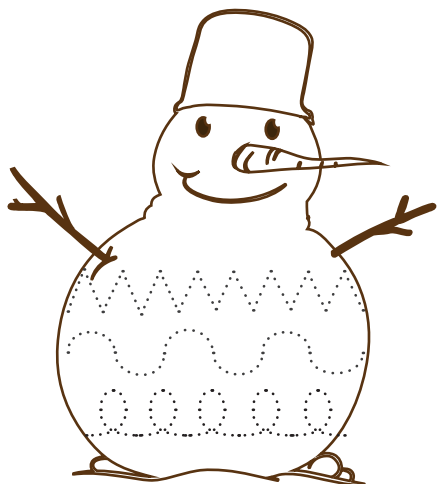


Jumi Kinderhilfe e.V. - Schillerstraße 8 - 08606 Oelsnitz/Vogtl.  
Tel: 0049 37421 123891 - Mail: [info@jumi-kinderhilfe.de](mailto:info@jumi-kinderhilfe.de)  
© Apicula Verlag GmbH

Eine Seite der Blätter ist noch nicht fertig. Zeichne die Linien auf die leere Seite. Auch etwas grüne Farbe fehlt den Blättern.

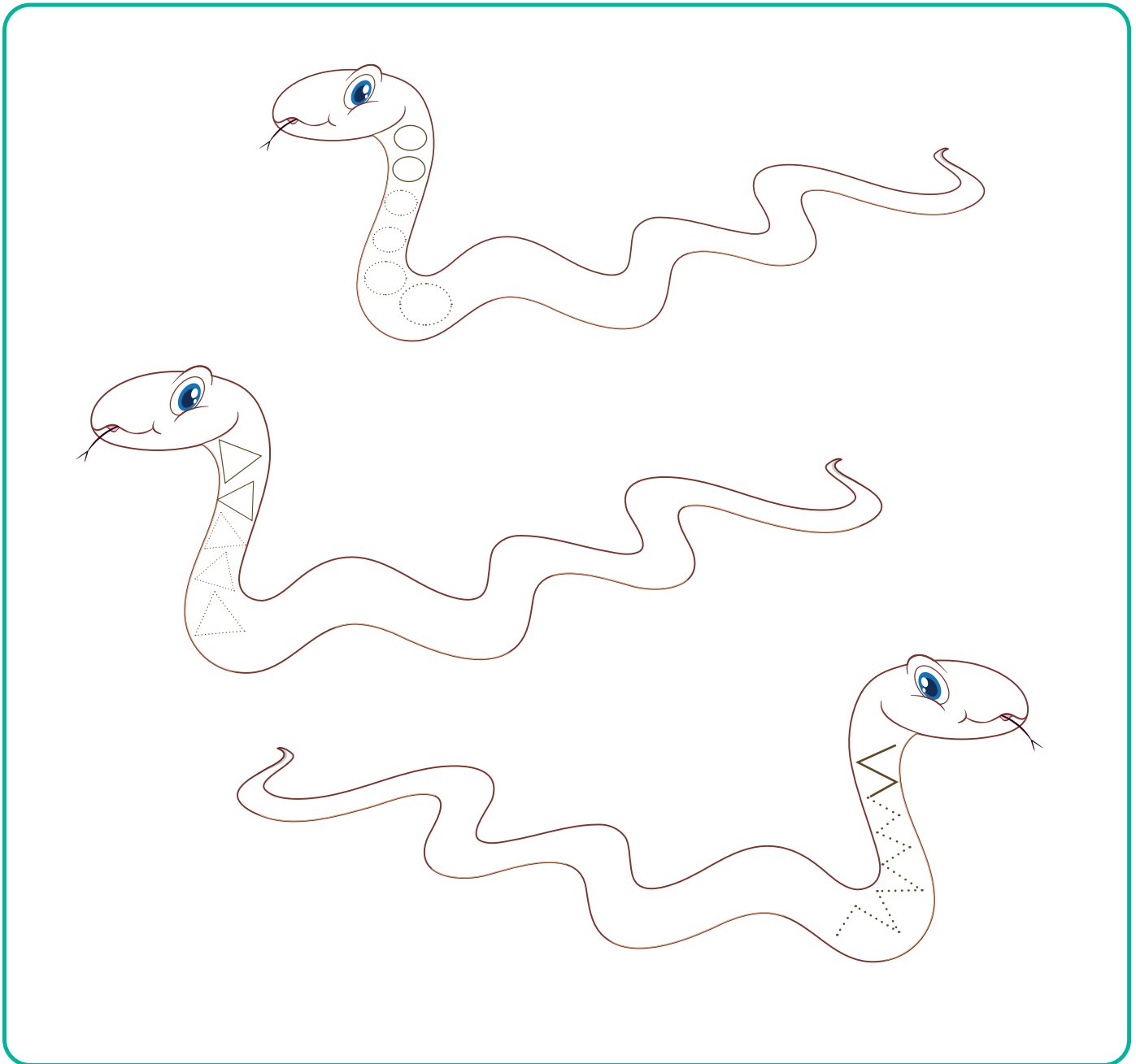


Ziehe den Schneemännern gemusterte Pullover an. Lass dir ein schönes Muster einfallen.



Jumi Kinderhilfe e.V. - Schillerstraße 8 - 08606 Oelsnitz/Vogtl.  
Tel: 0049 37421 123891 - Mail: [info@jumi-kinderhilfe.de](mailto:info@jumi-kinderhilfe.de)  
© Apicula Verlag GmbH

Den Schlangen fehlt die Farbe und ein schönes Muster.  
Zeichne das Muster weiter. Mit etwas Farbe sehen die  
Schlangen noch besser aus.



Jumi Kinderhilfe e.V. - Schillerstraße 8 - 08606 Oelsnitz/Vogtl.  
Tel: 0049 37421 123891 - Mail: [info@jumi-kinderhilfe.de](mailto:info@jumi-kinderhilfe.de)  
© Apicula Verlag GmbH

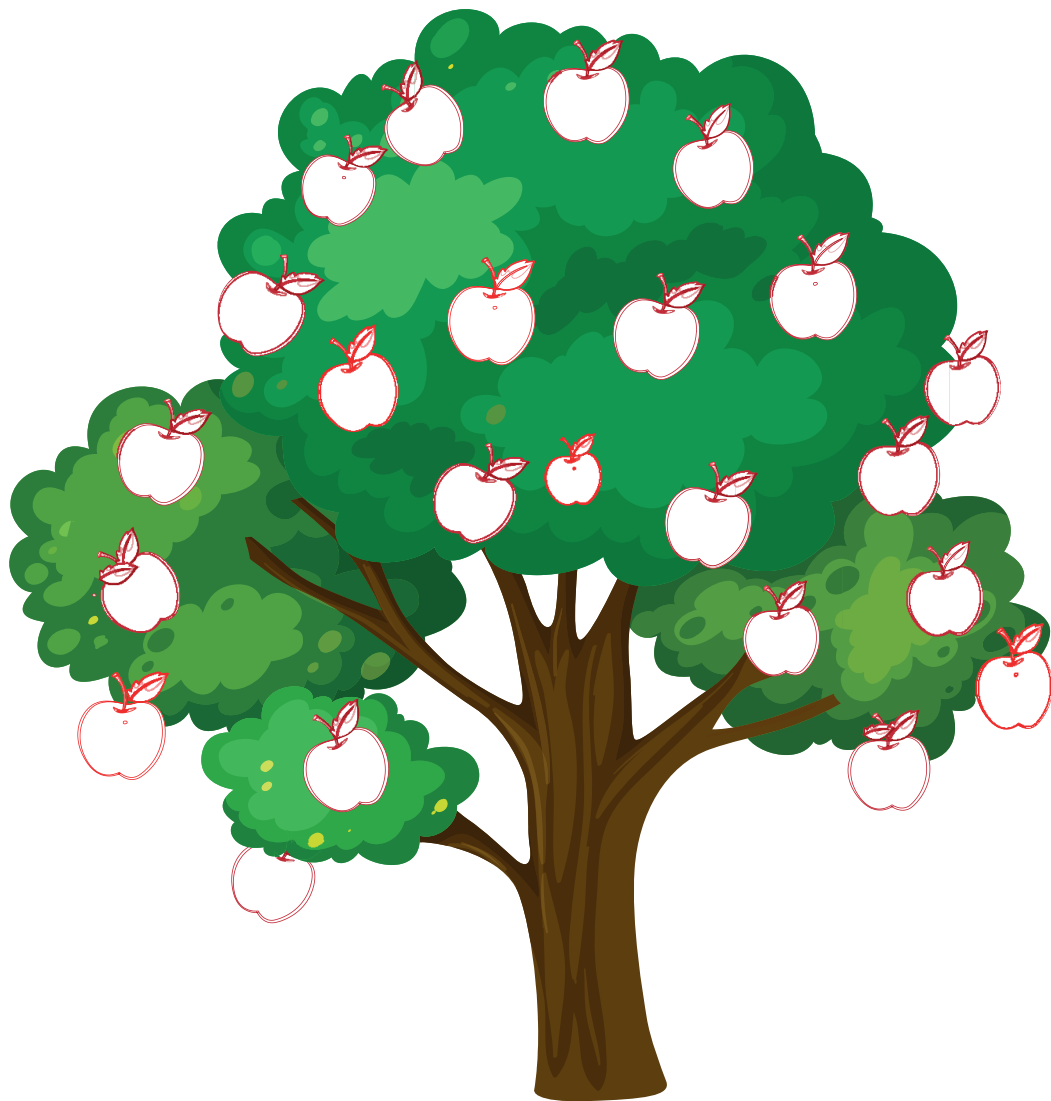


Der Herbst hat nicht alle Blätter bunt gemacht. Male die weißen Blätter noch bunt an.



Jumi Kinderhilfe e.V. - Schillerstraße 8 - 08606 Oelsnitz/Vogtl.  
Tel: 0049 37421 123891 - Mail: [info@jumi-kinderhilfe.de](mailto:info@jumi-kinderhilfe.de)  
© Apicula Verlag GmbH

Die Äpfel haben ihre Farbe verloren.  
Male sie bunt an.



Jumi Kinderhilfe e.V. - Schillerstraße 8 - 08606 Oelsnitz/Vogtl.  
Tel: 0049 37421 123891 - Mail: [info@jumi-kinderhilfe.de](mailto:info@jumi-kinderhilfe.de)  
© Apicula Verlag GmbH